



## Mistrovství České republiky staršího žactva v běhu na lyžích s mezinárodní účastí

## Výsledková listina

### Soutěžní výbor

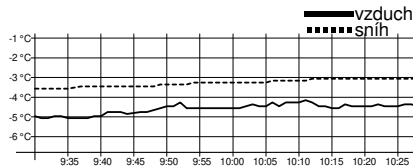
|                    |                  |
|--------------------|------------------|
| Technický delegát: | Petr Kopřiva     |
| Asistent T.D.:     | Petra Skalická   |
| Ředitel závodu:    | Arnošt Hlaváček  |
| Zástupce STK:      | Iveta Roubíčková |

### Technická data

|              |       |
|--------------|-------|
| Start závodu | 10:00 |
| Konec závodu | 10:49 |

### Žákyně starší U15W

### 3,4 km K / 3,4 km K SZ s přestávkou



### Technická data

|              |                   |
|--------------|-------------------|
| Homologace   | ----              |
| Okruhy       | 2 x 1,7 km        |
| HD, MC, TC   | ----              |
| Start, konec | 10:00, 10:18      |
| Počasí       | zataženo, sněžení |

| Poř. | Číslo | Jméno | Roč. | Klub | 1. závod | 2. závod | Čas | Ztráta |
|------|-------|-------|------|------|----------|----------|-----|--------|
|------|-------|-------|------|------|----------|----------|-----|--------|

Mistrem České republiky pro rok 2023 se stává **MLÁDKOVÁ Anna**, TJ Dukla Liberec

|     |     |                            |      |      |            |              |                |        |
|-----|-----|----------------------------|------|------|------------|--------------|----------------|--------|
| 1.  | 205 | <b>MLÁDKOVÁ Anna</b>       | 2008 | DULI | 10:43 (5)  | 10:51.2 (1)  | <b>21:34.2</b> |        |
| 2.  | 204 | <b>MÁNKOVÁ Emma</b>        | 2008 | SKSV | 10:39 (4)  | 10:55.6 (2)  | <b>21:34.6</b> | 0.4    |
| 3.  | 201 | <b>ŠPICAROVÁ Karolína</b>  | 2008 | SKIJ | 10:26 (1)  | 11:12.2 (6)  | <b>21:38.2</b> | 4.0    |
| 4.  | 202 | <b>HOLÍKOVÁ Veronika</b>   | 2008 | SKSK | 10:31 (2)  | 11:10.6 (4)  | <b>21:41.6</b> | 7.4    |
| 5.  | 203 | <b>NEBUSOVÁ Norika</b>     | 2008 | DULI | 10:34 (3)  | 11:08.2 (3)  | <b>21:42.2</b> | 8.0    |
| 6.  | 206 | <b>DRHOVÁ Eva</b>          | 2008 | SPVR | 10:43 (6)  | 11:20.2 (10) | <b>22:03.2</b> | 29.0   |
| 7.  | 207 | <b>SKÁLOVÁ Renata</b>      | 2008 | SKSK | 10:53 (7)  | 11:18.2 (9)  | <b>22:11.2</b> | 37.0   |
| 8.  | 210 | <b>KREJČÍ Štěpánka</b>     | 2008 | SKSV | 11:01 (10) | 11:11.2 (5)  | <b>22:12.2</b> | 38.0   |
| 9.  | 209 | <b>LUTOVSKÁ Klára</b>      | 2008 | JBCN | 10:57 (9)  | 11:29.0 (11) | <b>22:26.0</b> | 51.8   |
| 10. | 211 | <b>KOUŘILOVÁ Julie</b>     | 2008 | FEJE | 11:06 (11) | 11:30.5 (12) | <b>22:36.5</b> | 1:02.3 |
| 11. | 216 | <b>TŮMOVÁ Martina</b>      | 2008 | JBCN | 11:26 (16) | 11:14.9 (8)  | <b>22:40.9</b> | 1:06.7 |
| 12. | 217 | <b>CIPRYSOVÁ Alžběta</b>   | 2008 | SNKV | 11:28 (17) | 11:13.6 (7)  | <b>22:41.6</b> | 1:07.4 |
| 13. | 208 | <b>BOUŠKOVÁ Karolína</b>   | 2008 | SOSY | 10:53 (8)  | 11:54.4 (21) | <b>22:47.4</b> | 1:13.2 |
| 14. | 212 | <b>TOMÁŠOVÁ Sára</b>       | 2008 | JBCN | 11:11 (12) | 11:43.3 (15) | <b>22:54.3</b> | 1:20.1 |
| 15. | 213 | <b>CHRÁSTOVÁ Barbora</b>   | 2008 | STUD | 11:21 (13) | 11:36.5 (13) | <b>22:57.5</b> | 1:23.3 |
| 16. | 219 | <b>ROŽŇÁKOVÁ Veronika</b>  | 2008 | RDRY | 11:42 (19) | 11:53.0 (19) | <b>23:35.0</b> | 2:00.8 |
| 17. | 214 | <b>LUTOVSKÁ Beata</b>      | 2008 | JBCN | 11:23 (14) | 12:14.1 (28) | <b>23:37.1</b> | 2:02.9 |
| 18. | 220 | <b>FUCHSOVÁ Eliška</b>     | 2008 | LOTE | 11:44 (20) | 11:53.3 (20) | <b>23:37.3</b> | 2:03.1 |
| 19. | 218 | <b>LUČANOVÁ Anna</b>       | 2008 | SKSV | 11:30 (18) | 12:14.3 (29) | <b>23:44.3</b> | 2:10.1 |
| 20. | 215 | <b>ŠVEHLOVÁ Rozálie</b>    | 2008 | SOSY | 11:25 (15) | 12:21.0 (33) | <b>23:46.0</b> | 2:11.8 |
| 21. | 228 | <b>HORÁKOVÁ Amálie</b>     | 2008 | SKIJ | 12:04 (28) | 11:44.6 (16) | <b>23:48.6</b> | 2:14.4 |
| 22= | 222 | <b>ZAKOUŘILOVÁ Klára</b>   | 2008 | ZDRP | 11:51 (22) | 11:58.6 (22) | <b>23:49.6</b> | 2:15.4 |
| 22= | 232 | <b>HUDEČKOVÁ Lucie</b>     | 2008 | SKSV | 12:13 (32) | 11:36.6 (14) | <b>23:49.6</b> | 2:15.4 |
| 24. | 229 | <b>ĎOUBALÍKOVÁ Natálie</b> | 2008 | CSKV | 12:04 (29) | 11:49.7 (18) | <b>23:53.7</b> | 2:19.5 |
| 25. | 226 | <b>VRŠANOVÁ Julie</b>      | 2008 | FEJE | 11:59 (26) | 12:00.8 (24) | <b>23:59.8</b> | 2:25.6 |
| 26. | 227 | <b>PTÁČKOVÁ Tereza</b>     | 2008 | ZDAS | 12:01 (27) | 12:00.0 (23) | <b>24:01.0</b> | 2:26.8 |
| 27. | 221 | <b>HAVLASOVÁ Alžběta</b>   | 2008 | DULI | 11:47 (21) | 12:16.5 (30) | <b>24:03.5</b> | 2:29.3 |
| 28. | 239 | <b>ŠPERLOVÁ Iva</b>        | 2008 | SNKV | 12:21 (39) | 11:48.0 (17) | <b>24:09.0</b> | 2:34.8 |

26.2.2023

Bedřichov

TJ Dukla Liberec z.s.

timing by sport-casomira.cz

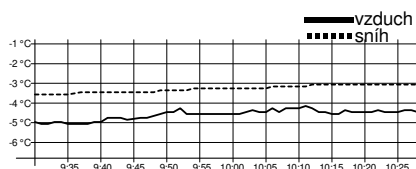
26.2.2023 13:24

Strana 1 z 4



# Žákyně starší U15W

## 3,4 km K / 3,4 km K SZ s přestávkou



### Technická data

|              |                   |
|--------------|-------------------|
| Homologace   | -----             |
| Okruhy       | 2 x 1,7 km        |
| HD, MC, TC   | -----             |
| Start, konec | 10:00, 10:18      |
| Počasí       | zataženo, sněžení |

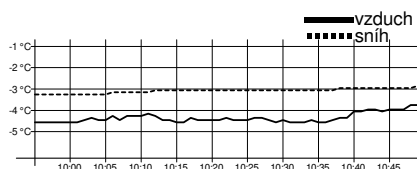
| Poř. | Číslo | Jméno                 | Roč. | Klub | 1. závod   | 2. závod     | Čas            | Ztráta  |
|------|-------|-----------------------|------|------|------------|--------------|----------------|---------|
| 29.  | 224   | ZAHRADNÍKOVÁ Petra    | 2008 | RDRY | 11:54 (24) | 12:21.0 (33) | 24:15.0        | 2:40.8  |
| 30.  | 225   | JINDŘIŠKOVÁ Barbora   | 2008 | JBCN | 11:59 (25) | 12:16.7 (31) | 24:15.7        | 2:41.5  |
| 31.  | 234   | VENCLÍKOVÁ Tereza     | 2008 | SKSV | 12:15 (34) | 12:10.4 (26) | 24:25.4        | 2:51.2  |
| 32.  | 231   | HEMPLOVÁ Jiřina       | 2008 | LKAS | 12:07 (31) | 12:18.7 (32) | 24:25.7        | 2:51.5  |
| 33.  | 238   | BÁRTOVÁ Kornelie      | 2008 | SNKV | 12:21 (38) | 12:10.3 (25) | 24:31.3        | 2:57.1  |
| 34.  | 237   | NAGYOVÁ Zuzana        | 2008 | SOSK | 12:21 (37) | 12:13.3 (27) | 24:34.3        | 3:00.1  |
| 35.  | 233   | BERÁNKOVÁ Eliška      | 2008 | LOTE | 12:15 (33) | 12:21.6 (35) | 24:36.6        | 3:02.4  |
| 36.  | 223   | BUBENIČKOVÁ Simona    | 2008 | BKLM | 11:52 (23) | 12:47.3 (41) | 24:39.3        | 3:05.1  |
| 37.  | 236   | TANDLEROVÁ Johana     | 2008 | DULI | 12:20 (36) | 12:21.6 (35) | 24:41.6        | 3:07.4  |
| 38.  | 230   | MANDLOVÁ Marie        | 2008 | DULI | 12:04 (30) | 12:47.3 (41) | 24:51.3        | 3:17.1  |
| 39.  | 240   | KOPECKÁ Karla         | 2008 | SWSL | 12:23 (40) | 12:35.7 (38) | 24:58.7        | 3:24.5  |
| 40.  | 235   | DREŠEROVÁ Daniela     | 2008 | JBCN | 12:15 (35) | 13:12.3 (44) | 25:27.3        | 3:53.1  |
| 41.  | 241   | VYKYSALÁ Anna         | 2008 | SKSV | 12:26 (41) | 13:14.3 (46) | 25:40.3        | 4:06.1  |
| 42.  | 243   | MALEČKOVÁ Pavlína     | 2008 | ZDRP | 12:44 (43) | 12:58.5 (43) | 25:42.5        | 4:08.3  |
| 43.  | 247   | ŽÁKOVÁ Barbora        | 2008 | FEJE | 13:11 (47) | 12:43.4 (39) | 25:54.4        | 4:20.2  |
| 44.  | 248   | VÁCHOVÁ Amálie        | 2008 | NMNM | 13:25 (48) | 12:46.3 (40) | 26:11.3        | 4:37.1  |
| 45.  | 246   | FIŠEROVÁ Markéta      | 2008 | SKVM | 13:08 (46) | 13:30.1 (47) | 26:38.1        | 5:03.9  |
| 46.  | 245   | KUČEROVÁ Luciana      | 2008 | LSKL | 13:07 (45) | 13:44.3 (48) | 26:51.3        | 5:17.1  |
| 47.  | 250   | PEŇÁZOVÁ Charlotte    | 2008 | SKBR | 13:45 (50) | 13:12.7 (45) | 26:57.7        | 5:23.5  |
| 48.  | 244   | EHLEROVÁ Anna         | 2008 | ZDRP | 13:06 (44) | 14:51.8 (52) | 27:57.8        | 6:23.6  |
| 49.  | 249   | WEIDENHÖFEROVÁ Helena | 2008 | SKBR | 13:44 (49) | 15:18.1 (53) | 29:02.1        | 7:27.9  |
| 50.  | 252   | HOVORKOVÁ Barbora     | 2008 | SKPU | 14:51 (52) | 14:11.7 (49) | 29:02.7        | 7:28.5  |
| 51.  | 251   | ELLEDEROVÁ Eva        | 2008 | ZDRP | 14:44 (51) | 14:40.0 (50) | 29:24.0        | 7:49.8  |
| 52.  | 254   | FIC Maja              | 2008 | BKLM | 17:06 (54) | 12:29.8 (37) | 29:35.8        | 8:01.6  |
| 53.  | 253   | MARŠÁLKOVÁ Tereza     | 2008 | SKBR | 16:51 (53) | 14:45.8 (51) | 31:36.8        | 10:02.6 |
| DNS  | 242   | SCHÄFEROVÁ Magdaléna  | 2008 | DULI | 12:33 (42) |              | nestartoval(a) |         |

| Výkonnostní třída | do času | do místa |
|-------------------|---------|----------|
| I.                | 23:43.6 | (18.)    |
| II.               | 24:48.3 | (37.)    |
| III.              | 28:02.4 | (48.)    |

Přihlášeno: 54    Startovalo: 53    Klasifikováno: 53    DNS: 1    DNF: 0    DSQ: 0

# Žáci starší U15M

## 5,1 km K / 5,1 km K SZ s přestávkou



### Technická data

|              |                   |
|--------------|-------------------|
| Homologace   | ----              |
| Okruhy       | 3 x 1,7 km        |
| HD, MC, TC   | ----              |
| Start, konec | 10:25, 10:49      |
| Počasí       | zataženo, sněžení |

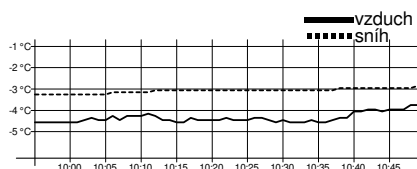
| Poř. | Číslo | Jméno | Roč. | Klub | 1. závod | 2. závod | Čas | Ztráta |
|------|-------|-------|------|------|----------|----------|-----|--------|
|------|-------|-------|------|------|----------|----------|-----|--------|

Mistrem České republiky pro rok 2023 se stává JUNGWIRTH Štěpán, TJ Dukla Liberec

|     |     |                           |      |      |            |              |                |        |
|-----|-----|---------------------------|------|------|------------|--------------|----------------|--------|
| 1.  | 302 | JUNGWIRTH Štěpán          | 2008 | DULI | 14:09 (2)  | 14:38.0 (1)  | <b>28:47.0</b> |        |
| 2.  | 301 | POLUHA Oskar              | 2008 | KABE | 14:07 (1)  | 14:40.1 (2)  | <b>28:47.1</b> | 0.1    |
| 3.  | 303 | SUCHARDA Šimon            | 2008 | LSKL | 14:20 (3)  | 14:48.0 (5)  | <b>29:08.0</b> | 21.0   |
| 4.  | 305 | ŠÍR Martin                | 2008 | FEJE | 14:29 (5)  | 15:04.0 (8)  | <b>29:33.0</b> | 46.0   |
| 5.  | 304 | HÁNĚL Kryštof             | 2008 | LOTE | 14:29 (4)  | 15:09.1 (12) | <b>29:38.1</b> | 51.1   |
| 6.  | 311 | MIKSA Matěj               | 2008 | JBCN | 15:04 (11) | 14:42.1 (3)  | <b>29:46.1</b> | 59.1   |
| 7.  | 309 | VÍTEK Richard             | 2008 | ZDAS | 14:59 (9)  | 14:49.6 (6)  | <b>29:48.6</b> | 1:01.6 |
| 8.  | 312 | BRADNA Vítek              | 2008 | JBCN | 15:06 (12) | 14:44.1 (4)  | <b>29:50.1</b> | 1:03.1 |
| 9.  | 306 | UMAN Jakub                | 2008 | SKHA | 14:44 (6)  | 15:06.3 (10) | <b>29:50.3</b> | 1:03.3 |
| 10. | 314 | VINOHRADNÍK Jan           | 2008 | RDRY | 15:09 (14) | 15:08.2 (11) | <b>30:17.2</b> | 1:30.2 |
| 11. | 319 | TREJBAL Vojtěch           | 2008 | STUD | 15:30 (19) | 14:51.3 (7)  | <b>30:21.3</b> | 1:34.3 |
| 12. | 310 | HORÁČEK Šimon             | 2008 | STUD | 15:01 (10) | 15:20.8 (14) | <b>30:21.8</b> | 1:34.8 |
| 13. | 315 | FIŠNAR Hynek              | 2008 | SPVR | 15:10 (15) | 15:13.5 (13) | <b>30:23.5</b> | 1:36.5 |
| 14. | 307 | VOCELKA Matěj             | 2008 | SKSV | 14:54 (7)  | 15:34.8 (17) | <b>30:28.8</b> | 1:41.8 |
| 15. | 321 | BROŽEK Matěj              | 2008 | SOSK | 15:33 (21) | 15:05.8 (9)  | <b>30:38.8</b> | 1:51.8 |
| 16. | 313 | MATERNA Sebastian         | 2008 | SPVR | 15:06 (13) | 15:34.3 (16) | <b>30:40.3</b> | 1:53.3 |
| 17. | 308 | NORBA Denis               | 2008 | JBCN | 14:58 (8)  | 15:55.1 (25) | <b>30:53.1</b> | 2:06.1 |
| 18. | 317 | ŽITNÝ Adam                | 2008 | JBCN | 15:25 (17) | 15:37.5 (18) | <b>31:02.5</b> | 2:15.5 |
| 19. | 322 | KUPKA Mikuláš             | 2008 | FEJE | 15:38 (22) | 15:33.6 (15) | <b>31:11.6</b> | 2:24.6 |
| 20. | 316 | KLEMENT Adam              | 2008 | LOTE | 15:12 (16) | 16:05.4 (27) | <b>31:17.4</b> | 2:30.4 |
| 21. | 320 | KOVÁŘ Jan                 | 2008 | SKSV | 15:31 (20) | 15:51.6 (24) | <b>31:22.6</b> | 2:35.6 |
| 22. | 323 | MASNICA Filip             | 2008 | DULI | 15:42 (23) | 15:50.0 (23) | <b>31:32.0</b> | 2:45.0 |
| 23. | 318 | SPURNÝ Samuel             | 2008 | ZDAS | 15:29 (18) | 16:08.1 (28) | <b>31:37.1</b> | 2:50.1 |
| 24. | 325 | HOLÝ Tobiáš               | 2008 | SNKV | 15:58 (25) | 15:40.4 (20) | <b>31:38.4</b> | 2:51.4 |
| 25. | 324 | DVOŘÁK Jan                | 2008 | SNKV | 15:58 (24) | 15:40.9 (21) | <b>31:38.9</b> | 2:51.9 |
| 26. | 326 | VOLNÝ Martin              | 2008 | GZUB | 16:08 (26) | 15:41.3 (22) | <b>31:49.3</b> | 3:02.3 |
| 27. | 331 | VALENTA Jakub             | 2008 | SKSK | 16:39 (31) | 15:38.5 (19) | <b>32:17.5</b> | 3:30.5 |
| 28. | 328 | TUREK Jakub               | 2008 | SNKV | 16:32 (28) | 16:00.6 (26) | <b>32:32.6</b> | 3:45.6 |
| 29. | 327 | PŮBAL Matouš              | 2008 | DULI | 16:18 (27) | 16:38.7 (34) | <b>32:56.7</b> | 4:09.7 |
| 30. | 334 | MOHRMANN Jonáš            | 2008 | SNKV | 16:53 (34) | 16:12.4 (30) | <b>33:05.4</b> | 4:18.4 |
| 31. | 330 | LESÁK Marek               | 2008 | JBCN | 16:36 (30) | 16:31.8 (31) | <b>33:07.8</b> | 4:20.8 |
| 32. | 332 | PAVELKA Šimon             | 2008 | SKVM | 16:40 (32) | 16:34.1 (33) | <b>33:14.1</b> | 4:27.1 |
| 33. | 329 | SVOBODA Daniel            | 2008 | LOTE | 16:33 (29) | 16:50.4 (38) | <b>33:23.4</b> | 4:36.4 |
| 34. | 340 | ŠNYTR Václav              | 2008 | SKJA | 17:17 (40) | 16:11.3 (29) | <b>33:28.3</b> | 4:41.3 |
| 35. | 335 | KRATOCHVÍL Lukáš Jaroslav | 2008 | SKBR | 16:55 (35) | 16:33.8 (32) | <b>33:28.8</b> | 4:41.8 |
| 36. | 336 | BANDIK Jan                | 2008 | FEJE | 16:56 (36) | 16:47.5 (36) | <b>33:43.5</b> | 4:56.5 |
| 37. | 333 | LUKAVEC Albert            | 2008 | LSKL | 16:53 (33) | 16:56.9 (40) | <b>33:49.9</b> | 5:02.9 |
| 38. | 338 | BLAHOUT Jonáš             | 2008 | SNKV | 17:10 (38) | 16:48.5 (37) | <b>33:58.5</b> | 5:11.5 |
| 39. | 337 | PALDUS Matěj              | 2008 | JBCN | 17:01 (37) | 16:59.6 (41) | <b>34:00.6</b> | 5:13.6 |
| 40. | 339 | TOMÁŠEK Milan             | 2008 | NMNM | 17:12 (39) | 16:51.6 (39) | <b>34:03.6</b> | 5:16.6 |
| 41. | 343 | ZÁMEČNÍK Jiří             | 2008 | SKVM | 17:40 (43) | 16:43.8 (35) | <b>34:23.8</b> | 5:36.8 |
| 42. | 342 | KUBÍN Ota                 | 2008 | TJTA | 17:35 (42) | 17:00.0 (42) | <b>34:35.0</b> | 5:48.0 |
| 43. | 341 | KUBÁT Martin Jan          | 2008 | SKPU | 17:25 (41) | 17:31.3 (44) | <b>34:56.3</b> | 6:09.3 |
| 44. | 347 | KRATOCHVÍL Tomáš Miloš    | 2008 | SKBR | 18:24 (47) | 17:33.5 (45) | <b>35:57.5</b> | 7:10.5 |

# Žáci starší U15M

## 5,1 km K / 5,1 km K SZ s přestávkou



### Technická data

|              |                   |
|--------------|-------------------|
| Homologace   | ----              |
| Okruhy       | 3 x 1,7 km        |
| HD, MC, TC   | ----              |
| Start, konec | 10:25, 10:49      |
| Počasí       | zataženo, sněžení |

| Poř. | Číslo | Jméno          | Roč. | Klub | 1. závod   | 2. závod     | Čas            | Ztráta  |
|------|-------|----------------|------|------|------------|--------------|----------------|---------|
| 45.  | 349   | MAZÁNEK Adam   | 2008 | SKBR | 18:47 (49) | 17:24.2 (43) | <b>36:11.2</b> | 7:24.2  |
| 46.  | 346   | VYSTRČIL Jakub | 2008 | RDRY | 18:22 (46) | 18:38.4 (48) | <b>37:00.4</b> | 8:13.4  |
| 47.  | 348   | DOSTALÍK Hynek | 2008 | SKHA | 18:42 (48) | 18:28.7 (47) | <b>37:10.7</b> | 8:23.7  |
| 48.  | 351   | KUCHARÍK Jan   | 2008 | SKBR | 19:17 (51) | 18:19.3 (46) | <b>37:36.3</b> | 8:49.3  |
| 49.  | 350   | KUNEŠ Petr     | 2008 | SNKV | 19:11 (50) | 19:22.4 (49) | <b>38:33.4</b> | 9:46.4  |
| 50.  | 352   | ROD Matyáš     | 2008 | ZDRP | 20:15 (52) | 20:32.7 (50) | <b>40:47.7</b> | 12:00.7 |
| DNS  | 344   | KŘÍŽ František | 2008 | SKIJ | 17:45 (44) |              | nestartoval(a) |         |
| DNS  | 345   | KUBA Matyáš    | 2008 | SPVR | 18:11 (45) |              | nestartoval(a) |         |

Výkonnostní třída do času do místa

|      |         |       |
|------|---------|-------|
| I.   | 31:39.7 | (25.) |
| II.  | 33:06.0 | (30.) |
| III. | 37:25.1 | (47.) |

Přihlášeno: 52 Startovalo: 50 Klasifikováno: 50 DNS: 2 DNF: 0 DSQ: 0

Technický delegát  
Petr Kopřiva

Sekretář závodu  
Zora Honzlová